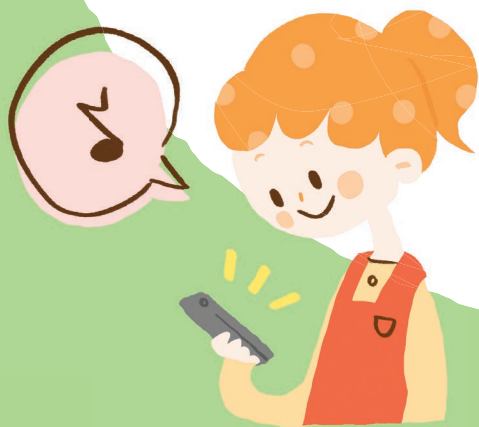


ご注文方法に ついて



Order

ご注文方法について

4つの中から好きなご注文方法をお選びいただけます。

ヨシケイアプリ

おすすめ

ダウンロード
& ご利用
無料

毎週のメニューブックを
ご覧になれます！
きょうの離乳食の作り方も、
アプリでチェック！

アプリの
詳しい説明は
こちら

スマホからインストール・アクセス
簡単・便利な
ヨシケイ専用アプリ



WEB注文

おすすめ

パソコン・スマホからアクセス

商品注文する

本日のお届け品

注文履歴/変更

カートの中身を確認する

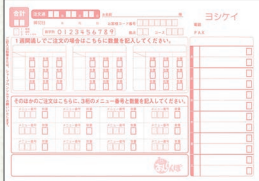
WEB注文の
詳しい説明は
こちら



お申込み用紙 (OCR)

お客様ご自身にご
記入いただく注文
用紙です。
ご希望のお客様に
メニューブックと一
緒にお届けします。

ご記入後、スマイルスタッフにお渡し、
または、ご利用後の回収するクール
ボックスに入れてください。



お電話

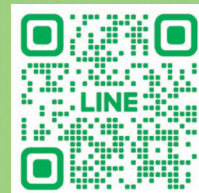
ヨシケイ山梨

☎ 0120-26-7512

お客様番号、お名前を電話口の
スタッフにお申し付けください。

ヨシケイ
LINE公式
アカウント

右記のQRコードから
ヨシケイLINE公式アカウント
お友達登録をお願いします。
自動送信でWEB注文または
ヨシケイアプリのご案内が届きます。



カメラアプリか
LINEカメラから
アクセス



ご注文の締め切りは、ご利用週(商品お届け週)の前週水曜日 17:00まで

ご注文は「週ごと」のご注文となります。

ご利用週に対して、約3週間前に「週ごと」のメニューブックをお届けします。

ご注文の締め切りは、ご利用週の【前週水曜日 17:00 まで】となります。

締め切り前ならご注文内容の変更・キャンセルは可能です。

このサイクルを毎週繰り返します。

	月	火	水	木	金	土
3週間前				メニューブックの お届け		
2週間前	メニューブックお届け後、いつでもご注文が可能です。					
				次のメニューお届け		
1週間前			ご注文 締切日 水曜17時			
ご利用週	商品お届け					

\\ 注文忘れがない! //

便利な自動注文も可能

お決めいただいたご注文内容をご連絡なしでも毎週お届けする注文方式です。

注文忘れの心配がなく、便利なサービスです。

自動注文の詳細は担当のスマイルスタッフまでご相談ください。



はじめて
ご利用の
お客様

お得な「おためし5DAYS」を
ご用意しております。
ご注文は【WEB】またはお電話で
承っております。

